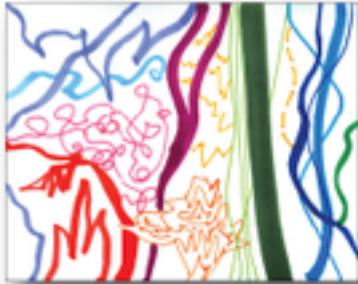


Konstens 7 Element

Här är de grundläggande elementen, delarna som man använder sig av för att göra en bild.



Linjen

Punkten är fröet till linjen. Den gör vi med en pensel, en penna eller ett stift; en punkt i rörelse.

Linjer används för att visa konturer på bilder samt för former och ytor. De används även till att visa fart i en bild.



Figurer och Former

En stängd yta i två dimensioner längd och höjd. Vi använder både geometriska och organiska former i bild.

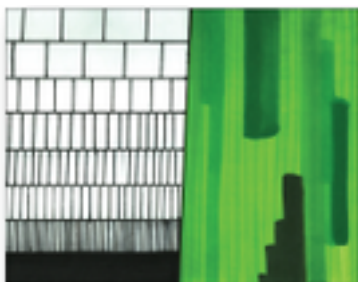
Figurer är tvådimensionella och former är tredimensionella. Organiska former kommer från saker som finns i naturen.



Färg

Färg är en av de viktigaste delarna. Den skapas av ljus. Tre delar i färg; Namn, nyans och ljushet.

Det finns tre grundfärger: blå, röd och gul. Av de tre färgerna kan man sedan blanda alla andra färger. Svart, brun, grå och vit är neutrala färger.



Nyanser

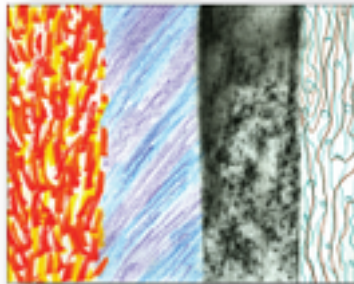
Grader av ljus- eller mörkhet.

För att lägga till ljus och skugga i en bild använder man en ljusare eller en mörkare nyans av färgen.



3-d Form

Objekt som är mer av 3-d med längd, bredd och höjd. De kan ses från olika håll. De tar upp rymd och volym.



Struktur, Texture

Beskriver känslan på ytan. Denna kan vara verklig eller underförstådd.

Struktur kan vara på riktigt eller bara vara ett intryck. Ytan på föremål känns och ser olika ut.



Rymd, perspektiv

Detta används för att skapa illusionen av djup. Rymd kan vara 2 dimensionell, 3 dimensionell, negativ och/eller positiv.

Det utrymme som finns i bilden, runt omkring och mellan saker, framför, bakom och mittemellan. Vi kan även tala om perspektivet i en bild.